

Construction du projet Sportif Fédéral 2021 – 2024

Point étape numéro 2 et Perspectives

Une dynamique collective pour une Fédération solidaire et citoyenne

Dialogue, mobilisation, depuis le printemps 2020, les acteurs de l'UFOLEP conjuguent histoire et valeurs, mission et engagement pour structurer leur nouveau projet sportif fédéral.

Depuis 20 ans, les différents PND, Projets Nationaux de Développement, ont façonné une fédération fière de ses innovations éducatives et sociales, reconnue de ses partenaires, forte d'un réseau exceptionnel d'associations et de comités.

Aujourd'hui, une crise sanitaire sans précédent secoue le monde sportif et la société.

Demain l'UFOLEP entend soutenir le développement de ses associations dans tous les territoires pour faire du sport pour toutes et tous le moteur d'un renouveau de bien-être, de plaisir, de joie de vivre, de convivialité.

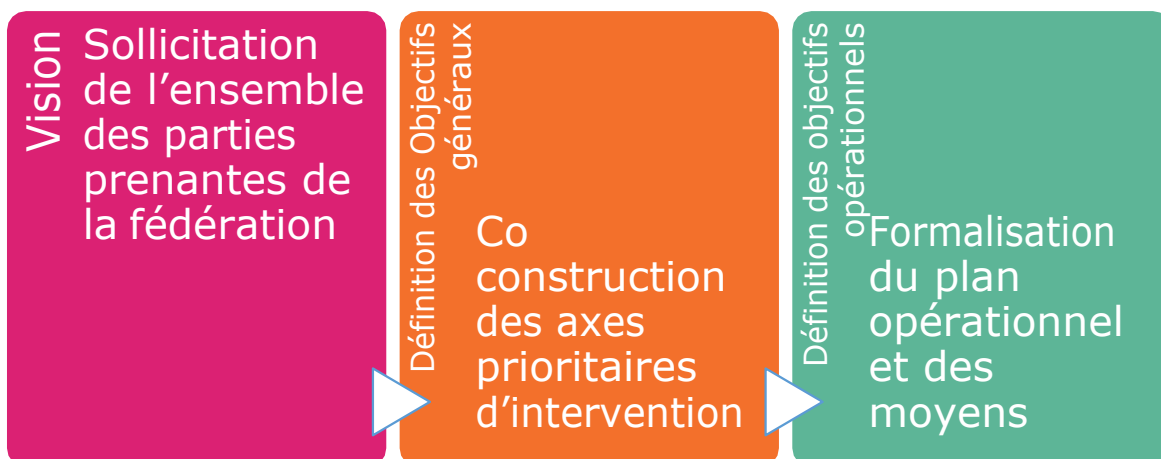
Accueillir tous les publics, pratiquant ou non, accompagner et fédérer toutes les initiatives qui fassent vivre Tous les sports autrement dans un réseau d'associations qui animent la Cité,

C'est l'ambition d'une Fédération solidaire et citoyenne qui veut mettre le sport au service d'une société laïque, émancipatrice et fraternelle



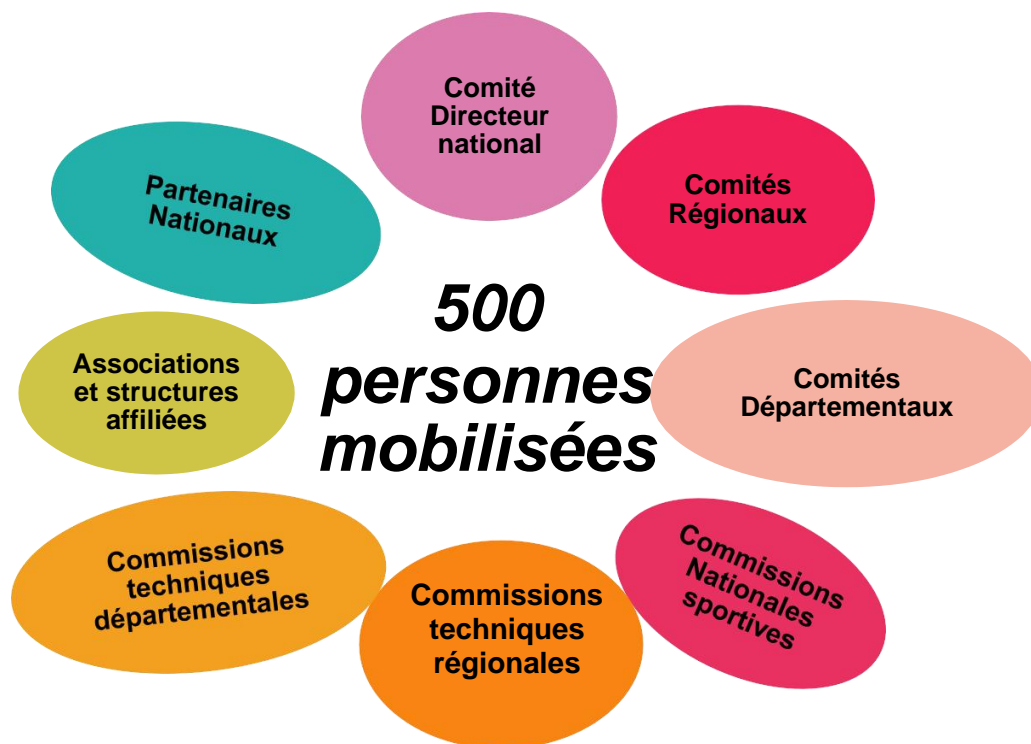


Concertation et Co-construction à toutes les étapes





Sollicitation et mobilisation des différentes parties prenantes





Priorités politiques orientations fédérales et axes d'intervention





Un Projet sportif fédéral du local à l'échelon national au service des adhérent.e.s et du réseau

Associations et Structures affiliées

Attentes fédérales : Bienveillance, Convivialité,
Engagement

Comités départementaux et régionaux

Attentes fédérales : Laïcité, Citoyenneté, Humanisme,
Solidarité, Fédération

Commissions Sportives

Attentes fédérales : Équité, Responsabilité,
Engagement

*Des dispositifs et des accompagnements adaptés
à la pluralité des acteurs de l'UFOLEP*





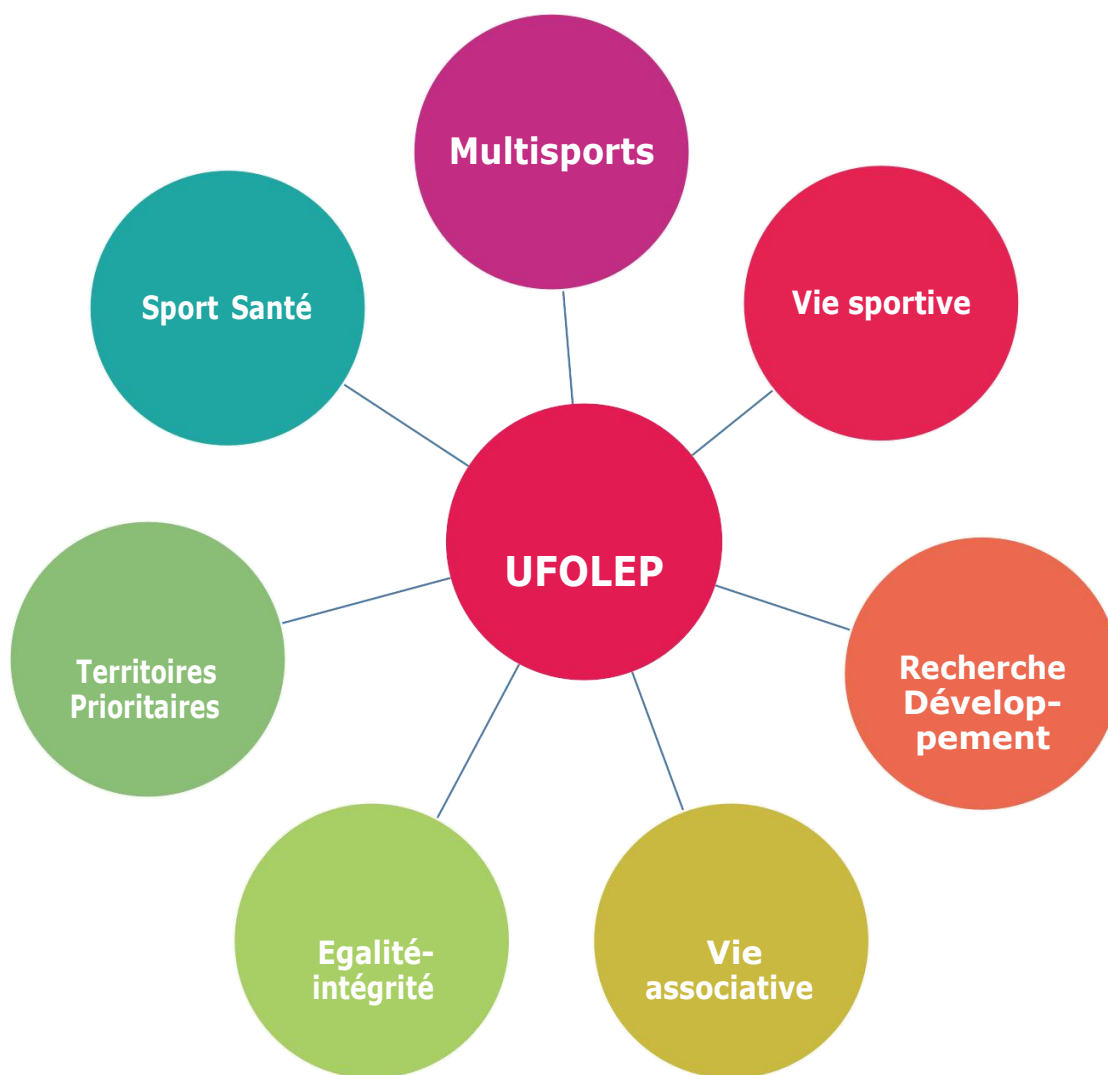
Des axes d'intervention au service de toutes les formes de pratiques

- Vie Sportive
- Education par le sport
- Réduction des inégalités d'accès
à la pratique sportive
- Insertion sociale et professionnelle





7 priorités fédérales pour une action sportive, solidaire et citoyenne





Le Lexique fédéral

Retrouvez le document de travail relatif au lexique fédéral : [lexique fédéral](#)





Formalisation du PSF prochaines échéances

- Accompagnement des territoires sur les déclinaisons territoriales
- Validation pour septembre/octobre





Formalisation du PSF au sein de mon comité En lien avec la région Au sein des territoires Avec mon réseau d'associations et de structures affiliées

A titre d'exemple :

Les familles à l'UFOLEP	Attentes fédérales	Orientations politiques
Associations et structures affiliées	Bienveillance, Convivialité, Bénévolat	Innovation, Proximité, Valorisation et accompagnement du bénévolat, Laïcité, Reconnaissance, Accompagnement au projet et à la gestion, Prendre en compte l'environnement concurrentiel fédéral et privé lucratif





**Articuler nos fondamentaux philosophiques,
humanistes, citoyens, nos valeurs, notre identité
avec notre structuration, notre gouvernance et
notre fonctionnement,
Poursuivre les ambitions fédératives engagées.**

